



# МИНИСТЕРСТВО ТРАНСПОРТА И ДОРОЖНОЙ ИНФРАСТРУКТУРЫ МОСКОВСКОЙ ОБЛАСТИ

## РАСПОРЯЖЕНИЕ

09.12.2021 № 900-Р

Московская область

### Об изъятии объекта недвижимого имущества для государственных нужд Московской области

В соответствии с Гражданским кодексом Российской Федерации, Земельным кодексом Российской Федерации, Федеральным законом от 25.10.2001 № 137-ФЗ «О введении в действие Земельного кодекса Российской Федерации», Федеральным законом от 05.04.2013 № 43-ФЗ «Об особенностях регулирования отдельных правоотношений в связи с присоединением к субъекту Российской Федерации – городу федерального значения Москве территорий и о внесении изменений в отдельные законодательные акты Российской Федерации», Федеральным законом от 31.07.2020 № 254-ФЗ «Об особенностях регулирования отдельных отношений в целях модернизации и расширения магистральной инфраструктуры и о внесении изменений в отдельные законодательные акты Российской Федерации», Законом Московской области от 07.06.1996 № 23/96-ОЗ «О регулировании земельных отношений в Московской области», постановлением Правительства Московской области от 25.10.2016 № 782/39 «Об утверждении государственной программы Московской области «Развитие и функционирование дорожно-транспортного комплекса» на 2017-2026 годы», постановлением Правительства Московской области от 01.07.2015 № 507/24 «Об утверждении проекта планировки территории для строительства автомобильной дороги «Осташковское шоссе – д. Ульяновко» в городском округе Мытищи Московской области», постановлением Правительства Московской области от 25.10.2018 № 783/37 «О внесении изменений в постановление Правительства Московской области от 01.07.2015 № 507/24 «Об утверждении проекта планировки территории для размещения линейного объекта капитального строительства – автомобильной дороги «Осташковское шоссе – д. Ульяновко»

008016 \*

в Мытищинском муниципальном районе Московской области», распоряжением Министерства транспорта и дорожной инфраструктуры Московской области от 16.11.2021 № 786-Р «Об утверждении схемы расположения земельного участка на кадастровом плане территории», решением Градостроительного совета Московской области от 23.11.2021 № 45:

1. В целях строительства автомобильной дороги Осташковское шоссе - д. Ульянково в Мытищинском районе Московской области изъять объекты недвижимого имущества согласно схеме (Приложение 1) и перечню объектов недвижимого имущества (Приложение 2), путем выкупа для государственных нужд Московской области.

2. Отделу земельных отношений и подготовки территории Управления земельно-имущественных отношений Министерства транспорта и дорожной инфраструктуры Московской области:

2.1. В течение семи дней со дня принятия настоящего распоряжения:

2.1.1. направить копию распоряжения собственникам изымаемых объектов недвижимого имущества заказным письмом с уведомлением о вручении;

2.1.2. совместно с органами местного самоуправления городского округа Мытищи Московской области обеспечить опубликование (обнародование) настоящего распоряжения в печатных средствах массовой информации.

2.2. В течение десяти дней со дня принятия настоящего распоряжения направить копию в орган, осуществляющий государственную регистрацию прав на недвижимое имущество и сделок с ним.

2.3. Организовать работу по заключению с собственниками изымаемых объектов недвижимого имущества соглашения об изъятии недвижимого имущества путем выкупа по цене, основанной на результатах оценки рыночной стоимости изымаемых объектов недвижимого имущества, представленной Министерством земельных отношений Московской области.

3. Управлению финансов и бухгалтерского учета Министерства транспорта и дорожной инфраструктуры Московской области осуществить расходы на мероприятия по изъятию объектов недвижимого имущества, указанных в приложении к настоящему распоряжению.

4. Управлению информационных технологий Министерства транспорта и дорожной инфраструктуры Московской области совместно с Главным управлением по информационной политике Московской области в течение семи дней обеспечить опубликование (обнародование) настоящего распоряжения на официальном сайте Правительства Московской области в информационно-телекоммуникационной сети «Интернет»:

4.1. в течение семи дней со дня принятия настоящего распоряжения совместно с Главным управлением по информационной политике Московской

области осуществить размещение настоящего распоряжения на официальном сайте Правительства Московской области в информационно-телекоммуникационной сети «Интернет»;

4.2. в течение десяти дней со дня принятия настоящего распоряжения осуществить его размещение на официальном сайте Министерства транспорта и дорожной инфраструктуры Московской области в информационно-телекоммуникационной сети «Интернет».

5. Принять к сведению, что Министерство имущественных отношений Московской области обеспечивает проведение оценки рыночной стоимости изымаемых объектов недвижимого имущества.

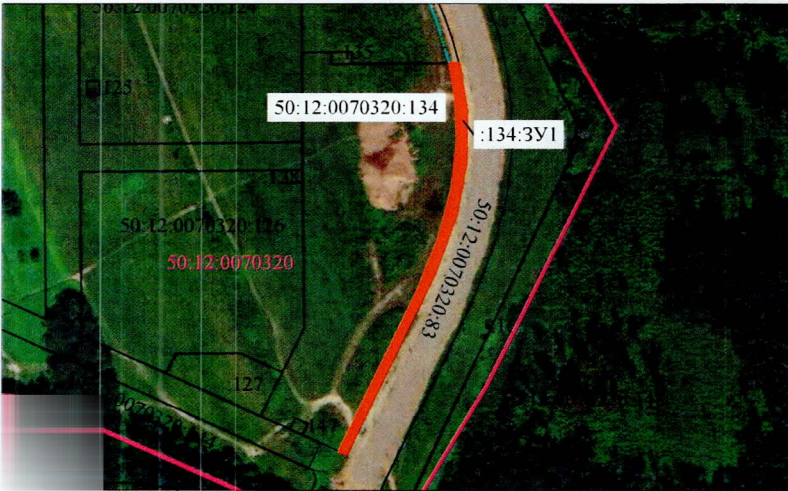
6. Контроль за выполнением настоящего распоряжения оставляю за собой.

Первый заместитель министра  
транспорта и дорожной инфраструктуры  
Московской области



А.В. Кротова

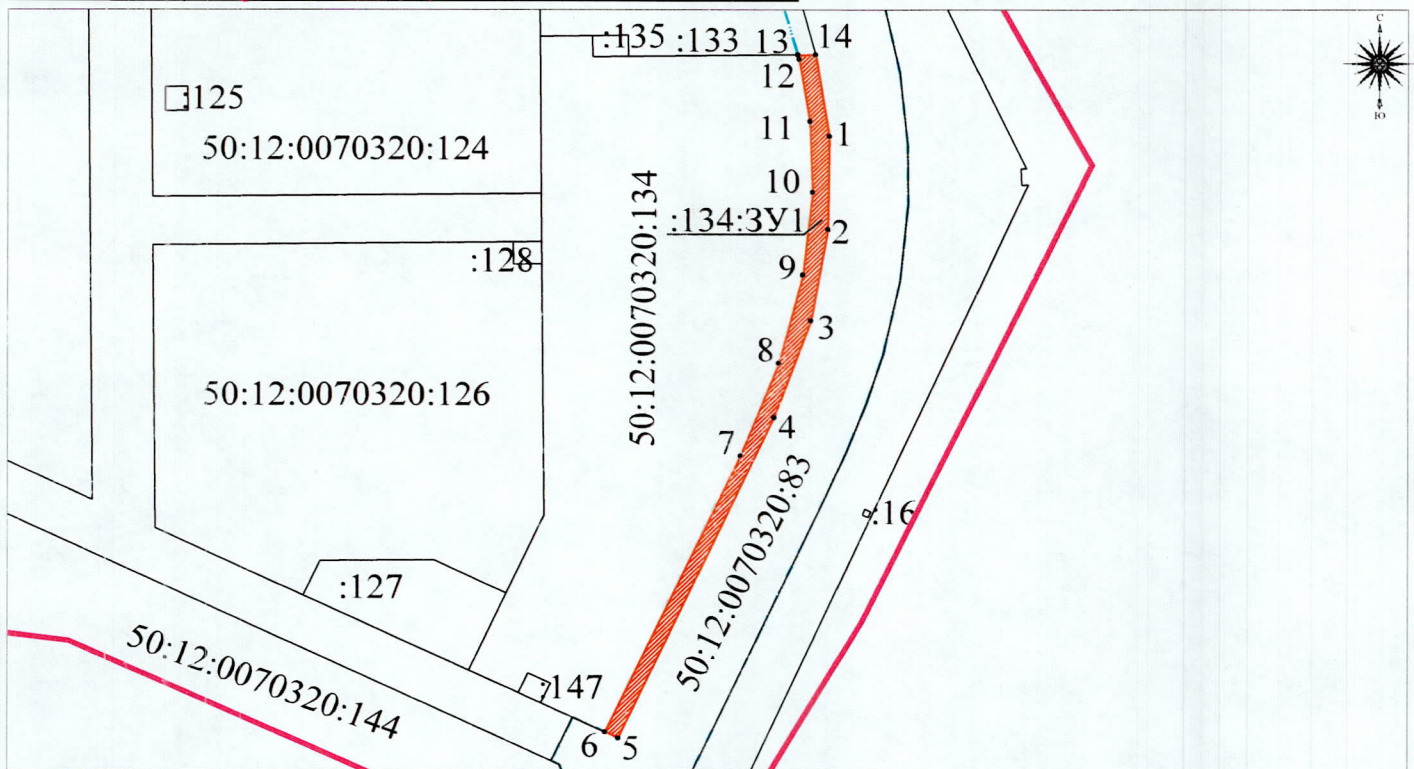
# СХЕМА РАСПОЛОЖЕНИЯ ЗЕМЕЛЬНОГО УЧАСТКА ИЛИ ЗЕМЕЛЬНЫХ УЧАСТКОВ НА КАДАСТРОВЫХ ПЛАНАХ ТЕРРИТОРИИ



Утверждена:

Приложение 1  
к распоряжению Министерства транспорта и дорожной  
инфраструктуры Московской области  
от 09.12.21 № 500-Р

Утверждена  
распоряжением Министерства транспорта и дорожной  
инфраструктуры Московской области  
от 16.11.2021 № 786-Р



Система координат: МСК-50, зона 2

М 1:2850

Условный номер земельного участка 50:12:0070320:134:3У1			
Площадь земельного участка 1911 кв.м			
Имя точки	X, м	Y, м	S, м
1	495208,27	2202318,51	38,84
2	495169,43	2202317,96	38,23
3	495131,82	2202311,10	43,08
4	495091,31	2202296,44	147,25
5	494957,93	2202234,04	5,84
6	494960,41	2202228,75	126,97
7	495075,28	2202282,85	41,71
8	495114,08	2202298,16	37,85
9	495150,66	2202307,86	34,38
10	495184,82	2202311,75	29,69
11	495214,49	2202310,68	26,14
12	495240,27	2202306,36	1,94
13	495242,14	2202305,81	7,11
14	495242,20	2202312,92	34,39
1	495208,27	2202318,51	

Условные обозначения:

- испрашиваемый земельный участок для строительства объекта
- участок, учтенный в ЕГРН
- граница зоны размещения объекта строительства
- 50:12:0070323:71 - кадастровый номер земельного участка
- 1 - обозначение характерной точки границы образуемого земельного участка
- 50:12:0070323 - номер кадастрового квартала
- граница кадастрового квартала

Приложение 2  
к распоряжению Министерства  
транспорта и дорожной  
инфраструктуры  
Московской области  
от 09.12.21 № 900-Р

Перечень объектов недвижимого имущества, подлежащих изъятию  
для государственных нужд Московской области

№	Наименование объекта		Адрес объекта (местоположение) в соответствии со сведениями Единого государственного реестра прав на недвижимое имущество и сделок с ним	Категория земельного участка	Вид разрешенного использования	Обременения	Кадастровый (условный или инвентарный) номер	Правообладатель	Перечень правоустанавливающих/правоудостоверяющих документов	Площадь общая, (кв. м)	Площадь изымаемая (кв. м)	Вид права
	Земельный участок	Объект недвижимости, расположенный на земельном участке (при наличии)										
1	Земельный участок	-	Московская область, Мытищинский район, городское поселение Пироговский	Земли населенных пунктов	для жилищного строительства	-	50:12:0070320:134	Закрытый паевой инвестиционный фонд недвижимости «Новые земельные инвестиции»	Запись регистрации от 16.11.2021 № 50:12:0070320:134-50/215/2021-1	25705 (Двадцать пять тысяч семьсот пять)	1911 (Одна тысяча девятьсот одиннадцать)	Общая долевая собственность
								Акционерное общество УК «Центр Эссет Менеджмент»	Запись регистрации от 19.11.2021 № 50:12:0070320:134-50/215/2021-2			Доверительное управление